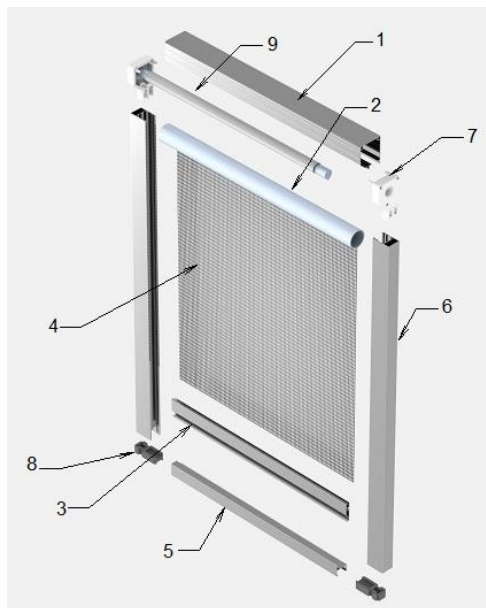


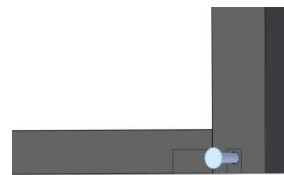
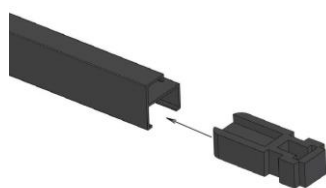
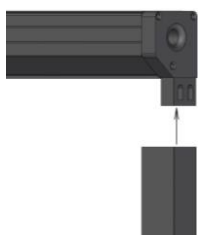
INSTRUKCJA MONTAŻOWA MOSKITIERY ROLOWANE SYSTEMU VERTICA

1. Kasetka aluminiowa (42x50mm) lub PVC (44x44mm)
2. Rura aluminiowa 24mm
3. Listwa dolna
4. Siatka
5. Profil dolny (28x22mm aluminiowy lub PVC)
6. Prowadnica (32x22mm aluminiowa lub PVC)
7. Bok kasety
8. Plastikowy element łączący
9. Sprężyna



Montaż na oknie oraz na ścianie we wnęce okiennej

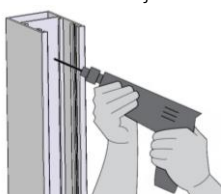
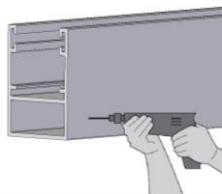
1. Złożyć prowadnicę z bokami kasety.
2. Założyć łącznik do listwy dolnej.
3. Listwę dolną z łącznikiem włożyć do prowadnicy i zaciśnąć nit.



4. Przewiercić prowadnicę wiertłem o średnicy odpowiednio dobranej do średnicy kołka montażowego.

Montaż na oknie

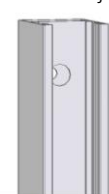
Montaż na ścianie – we wnęce okiennej



5. Wiertłem 7,5mm rozwiercić w prowadnicy otwory.

Montaż na oknie

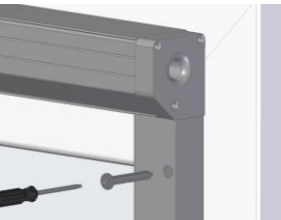
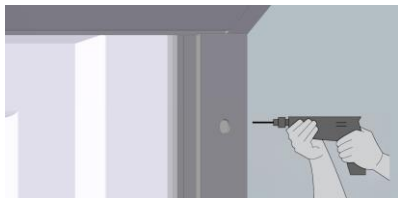
Montaż na ścianie – we wnęce okiennej



6. Wywiercić otwory w stolarce okiennej lub ścianie wnęki okiennej

Montaż na oknie

Montaż na ścianie we wnęce okiennej



7. Wkręcić kołki montażowe, a następnie założyć zaślepki na otwory.

Montaż na oknie

Montaż na ścianie we wnęce okiennej

