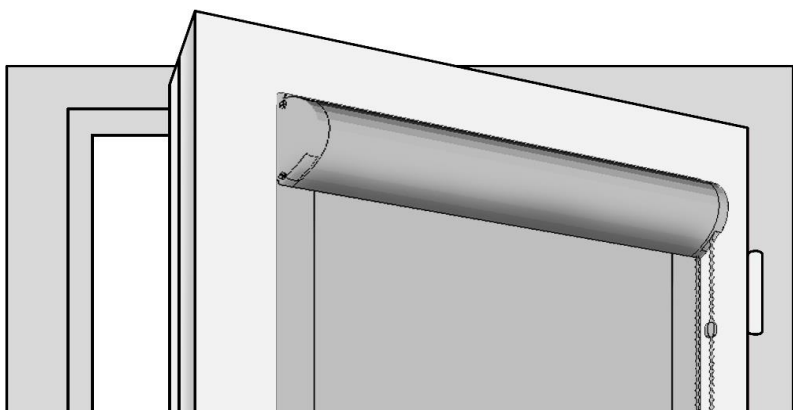


INSTRUKCJA MONTAŻOWA

ROLETA MATERIAŁOWA
DZIEŃ / NOC

Passionata

PLISSO
www.plisso.pl



30 mm
Prowadnica V
z taśmą dwustronną
(2 szt. na wymiar)



Spinka (2szt.)

OPCJONALNIE:



Zaślepki bocznych
(komplet)



Zabezpieczenie
łańcuszka (1szt.)

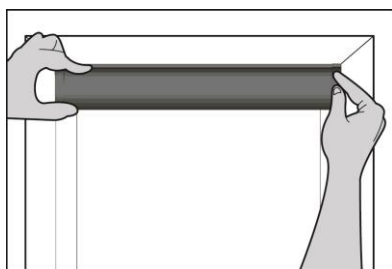


Wkręty 2,5x12 (4 szt.)

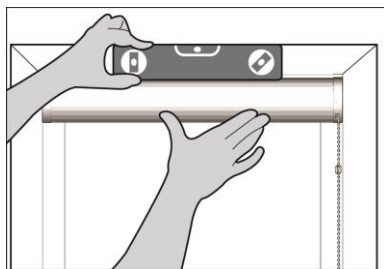


Napinacz
łańcuszka (1szt.)

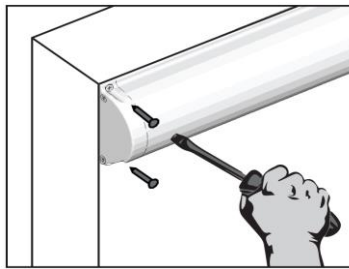
1. Umieścić roletę na skrzydle okiennym



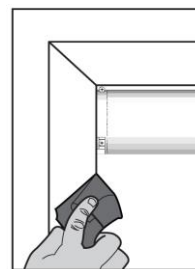
2. Wypoziomować



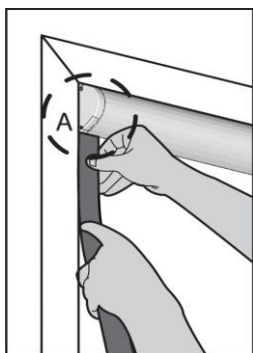
3. Przykręcić boczki (dolne wkręty
zostawić lekko nie dokręcone)



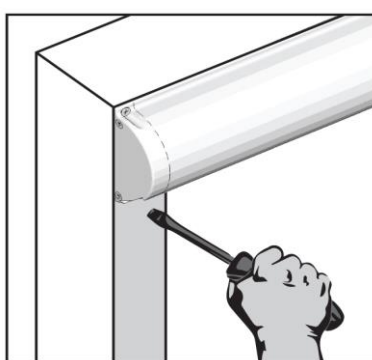
4. Przeczyścić miejsce
przyklejenia prowadnic



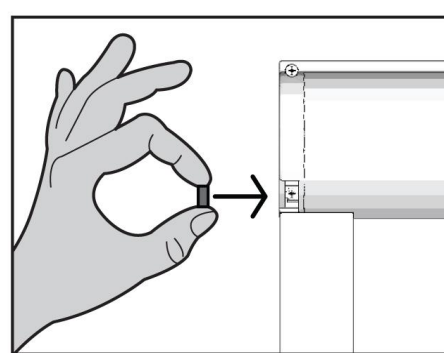
6. Przykleić prowadnice.



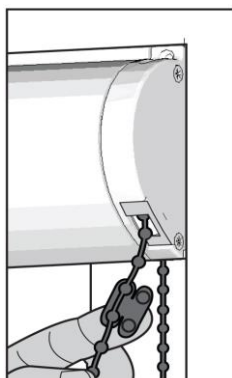
7. Dokręcić dolne wkręty w bocznych



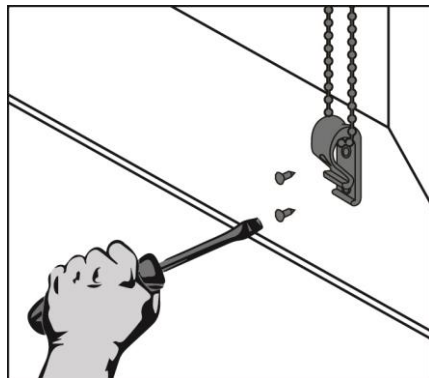
8. Założyć zaślepki bocznych



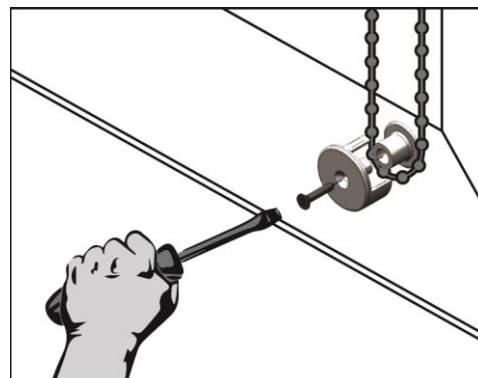
9. Założyć spinkę na łańcuszku.



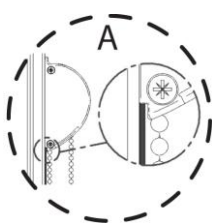
10. Przykręcić zabezpieczenie łańcuszka.



11. Przykręcić napinacz łańcuszka



OPCJONALNIE



UWAGA:

Nie należy rozwijać rolet powyżej zamówionej wysokości, może to doprowadzić do odklejenia materiału. Odklejenie materiału od rury jest spowodowane złym użytkowaniem i nie podlega reklamacji.