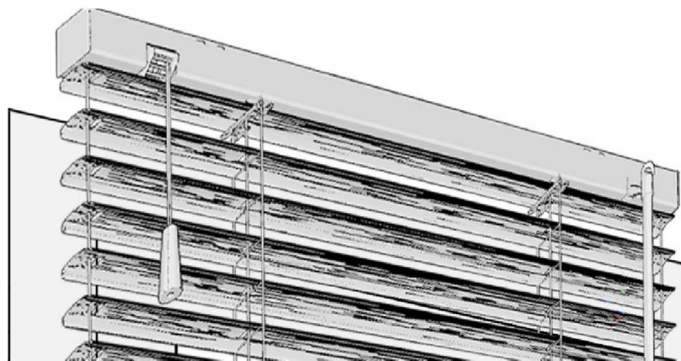


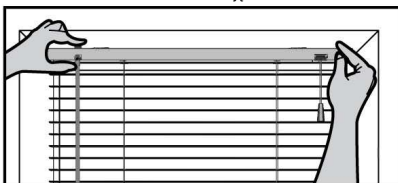
# INSTRUKCJA MONTAŻOWA

POZIOMA DREWNIANA 50 MM

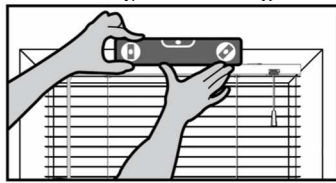
**PLISSO**



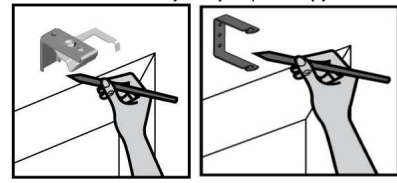
1. Umieść żaluzję.



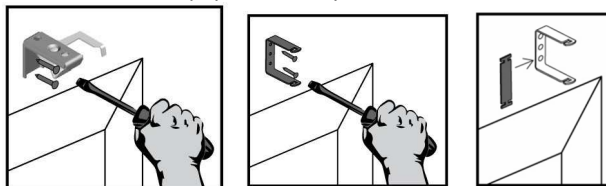
2. Wypoziomować żaluzję.



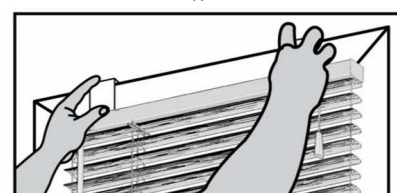
3. Zaznaczyć miejsca pod wkręty.



4. Przykręcić wieszak wkrętami 2,5x12.

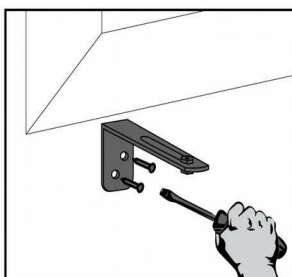


5. Zawiesić żaluzję na wieszakach.

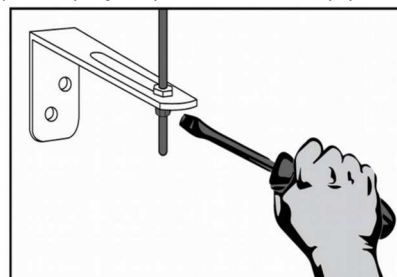
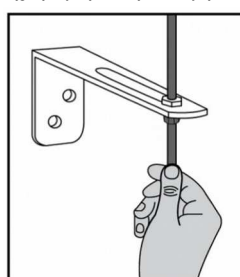


## Montaż prowadzenia bocznej żyłki (fiksacja):

1. Zamontować mocowania dolne.



2. Przeciągnąć żyłkę, dokręcić tulejkę na odpowiedniej długości żyłki..



3 Zamontować mocowania dolne tak, by żyłki fiksacji były dokładnie pionowo.

