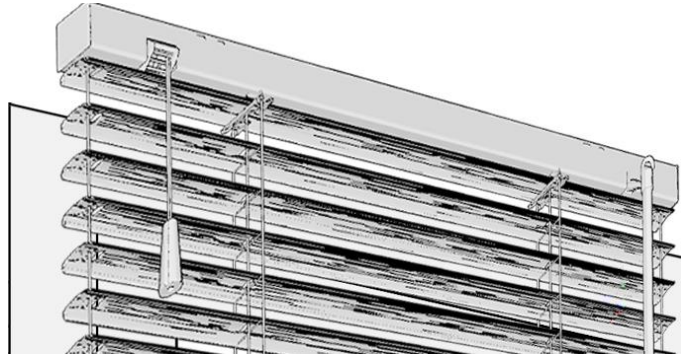


# INSTRUKCJA MONTAŻOWA

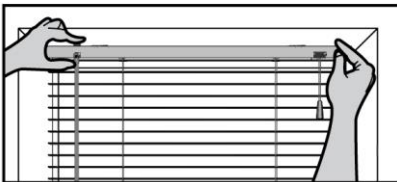
**PLISSO**  
www.plisso.pl

POZIOMA ŻALUZJA

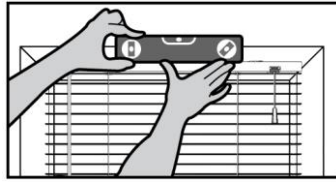
DREWNIANA 50 MM



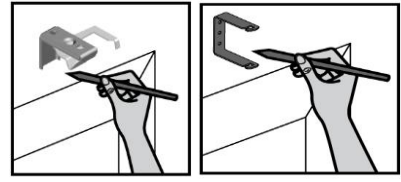
1. Umieść żaluzję.



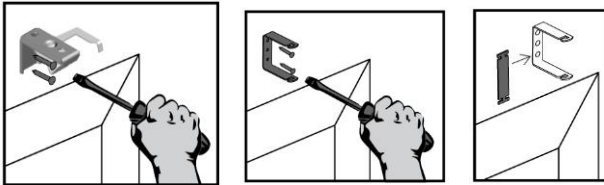
2. Wypoziomować żaluzję.



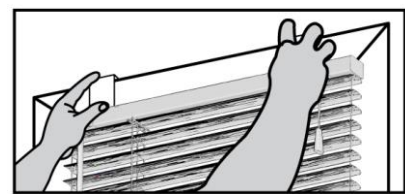
3. Zaznaczyć miejsca pod wkręty.



4. Przykręcić wieszak wkrętami 2,5x12.

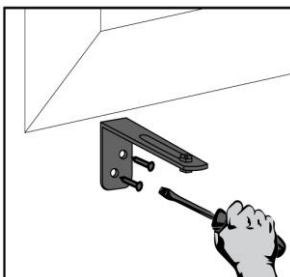


5. Zawiesić żaluzję na wieszakach.

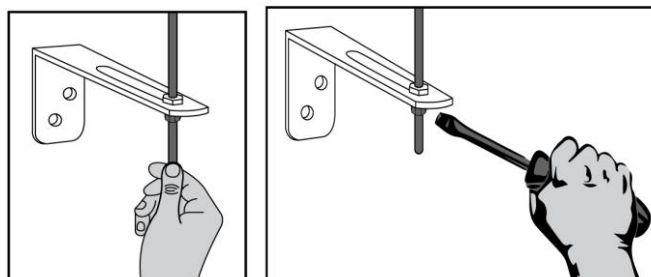


## Montaż prowadzenia bocznego żyłki (fiksacja):

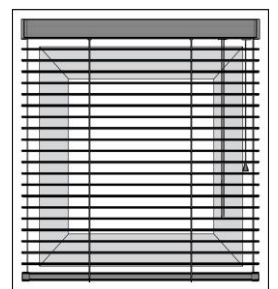
1. Zamontować mocowania dolne.



2. Przeciągnąć żyłkę, dokręcić tulejkę na odpowiedniej długości żyłki..

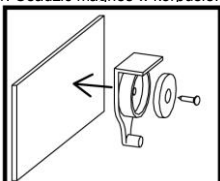


3 Zamontować mocowania dolne tak, by żyłki fiksacji były dokładnie pionowo.

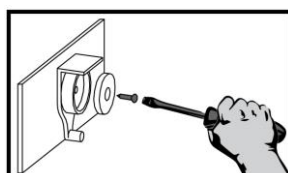


## Montaż maskownicy:

1. Osadzić magnes w korpusie.



2. Założone elementy przykręcić wkrętami do maskownicy.



3. Zamocować na rynnie górnej.

