

INSTRUKCJA MONTAŻOWA

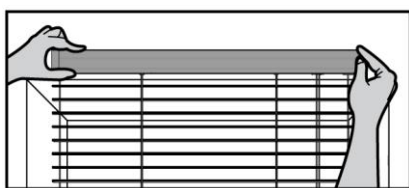
POZIOMA ŻALUZJA

ALUMINIOWA 50MM

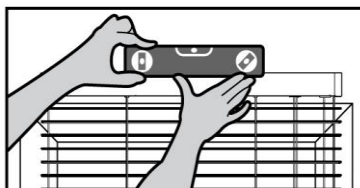
PLISSO
www.plisso.pl



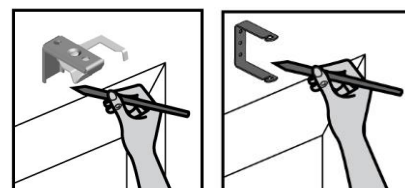
1. Umieścić w miejscu montażu żaluzję.



2. Wypoziomować.



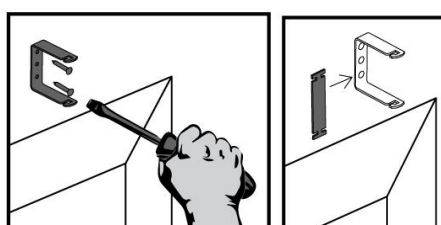
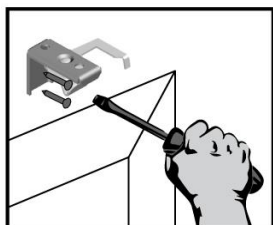
3. Zaznaczyć miejsca pod wkręty.
lub



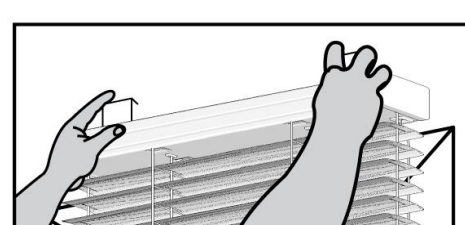
4. Przykręcić wieszaki wkrętami 2,5x12:
lub

Twist

Wieszak z płytką

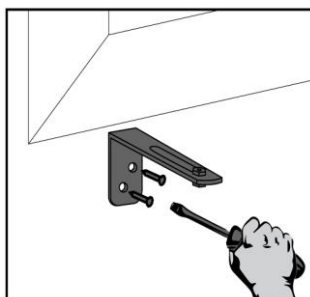


5. Zawiesić żaluzję na wieszakach.

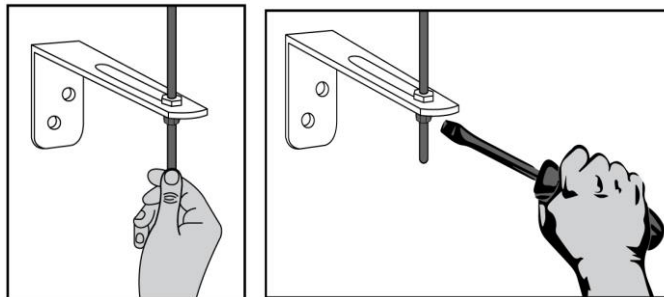


Montaż prowadzenia bocznego fiksacja:

2. Zamontować mocowania dolne.



3. Naciągnąć żyłkę, dokręcić tulejkę na odpowiedniej długości żyłki.



4. Zamontować mocowania dolne tak,
by żyłki fiksacji były dokładnie pionowo.

