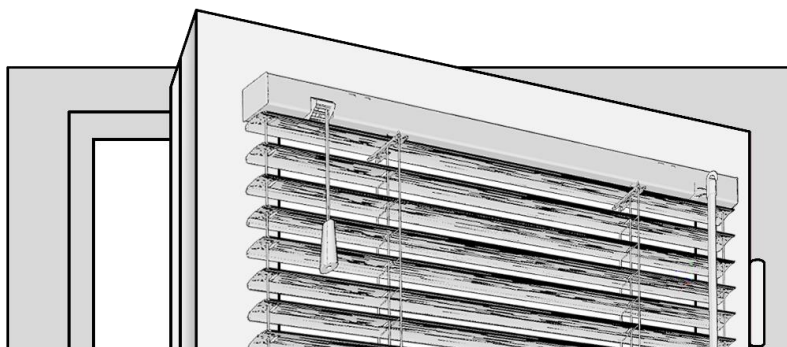


INSTRUKCJA MONTAŻOWA

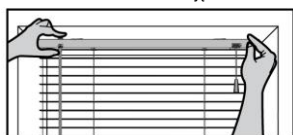
PLISSO
www.plisso.pl

POZIOMA ŻALUZJA
ALUMINIOWA 16 I 25MM

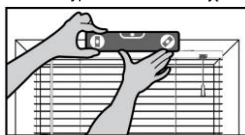


Montaż na wieszakach inwazyjnych:

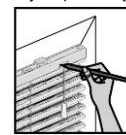
1. Umieść żaluzję.



2. Wypoziomować żaluzję.



3. Zaznaczyć na ramie okna miejsca pod wkręty.



4. Przykręcić odpowiedni rodzaj wieszaka do okna wkrętami 2,5x12 i zawiesić żaluzję na wieszakach:

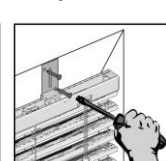
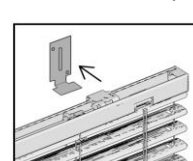
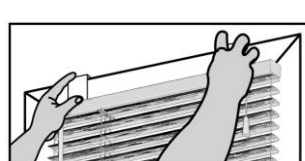
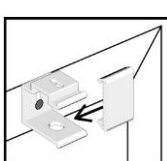
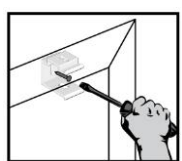
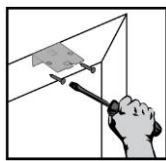
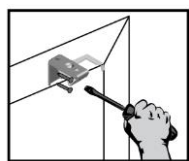
Twist

Blacha

Pudełko

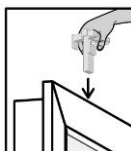
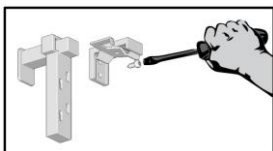
lub

4. Założyć blaszki na żaluzję i przykręcić do skrzydła okiennego.



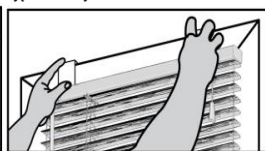
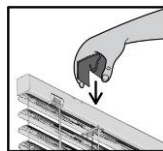
Montaż na wieszakach bezinwazyjnych:

1. Zawiesić na ramie okna wieszak PCV z twistem.



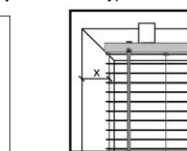
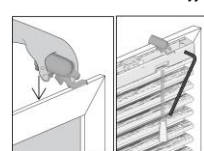
lub

Zamontować klip ZP w rynnie górnej i zawiesić żaluzję na skrzydle okna.

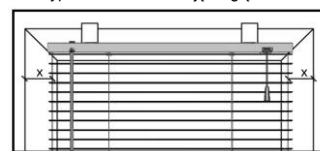


lub

Zawiesić wieszak bezinwazyjnych.

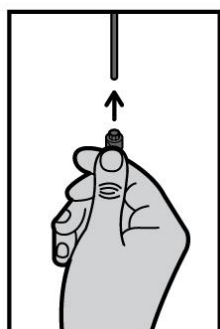


2. Wypośrodkować żaluzję względem okna.

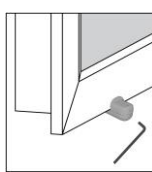
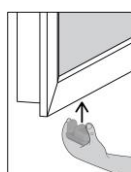
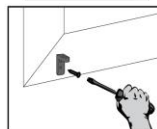
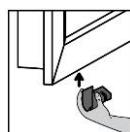
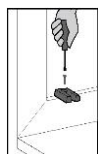


Montaż prowadzenia bocznego żyłki (fiksacja):

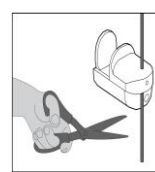
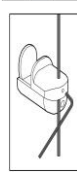
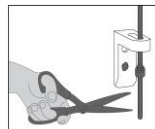
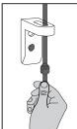
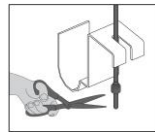
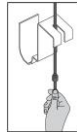
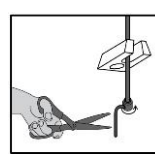
1. Założyć na dolnym końcu żyłki tulejkę



2. Zamontować mocowania dolne.



3. Naciągnąć żyłkę, dokręcić tulejkę na odpowiedniej długości żyłki, odciąć nadmiar żyłki.



4. Zamontować mocowania dolne tak, by żyłki fiksacji były dokładnie pionowo.

